



UP 

PERFORMANCE Serie
UP Summit 3

Quantensprung

Summit³

Dem neuen Summit 3 gelingt optisch wie technisch der größte Quantensprung seit seinem Debüt. Die charakteristische Grundform, die typische Eintrittskante, die betont sportliche Outline und die herausfordernde Silhouette demonstrieren eindeutig die souveräne Dynamik des neuen UP Intermediate-Flügels. Der neue Summit 3 steht für die Integration von modernem Design, überlegenem Flugverhalten und innovativer Konstruktionstechnologie.

► Entwicklung – Features und Sportlichkeit aus der PERFORMANCE Serie

Die High-End Schirme der PERFORMANCE Serie Targa 2 und Trango 2, die seit ihrer Einführung in jeder Hinsicht Maßstäbe setzen, beeinflussten im Wesentlichen die Entwicklung des Summit 3. Das richtungweisende Konzept mit

innovativen Technologien, aerodynamisch angepassten Profilen und einer völlig neuen Outline, wurde jetzt auch beim jüngsten Flügel der PERFORMANCE Serie eingesetzt: dem Summit 3. Damit fließen weiterhin Features und Konstruktionsmerkmale aus dem Wettkampfsport direkt in die Serie ein.

Die auffälligste Gemeinsamkeit der PERFORMANCE Serie liegt im Bereich der neu gestalteten Grundform, welche mit einem nach hinten gepfeilten Stabilo abschließt und damit das herausfordernde Erscheinungsbild des Summit 3 unterstreicht. Signifikant ist auch der leicht gezackte Verlauf der Untersegelbahnen im Bereich der Lufteinlässe, wodurch eine optimale Spannungs- und Lastverteilung im Öffnungsbereich erzeugt wird. Die aerodynamische Form dieser neu gestalteten Eintrittskante optimiert den Luftwiderstand und verleiht dem



CAD-Modell der Summit 3 Kappe

Summit 3 einen charakteristischen Front-Bereich.

► Performance – Leistung und Sicherheit in Perfektion

Der deutliche Leistungszuwachs, der schon die beiden Performance Schirme Targa 2 und Trango 2 auszeichnet, ist auch beim Summit 3 sofort spürbar. Der Schirm besitzt eine sehr hohe Pendelstabilität, gepaart mit einem konstanten Zug „nach vorne“ und erreicht dadurch eine Gleitleistung, die bisher nur in der Hochleisterklasse anzutreffen war. Dank einer hohen Trimmgeschwindigkeit erzielt der Summit 3 seine optimale Leistung bereits im mittleren Gewichtsbereich. Eine maximale Zuladung ist somit nicht erforderlich, da die Kappe auch bei niedriger Flächenbelastung ihre hervorragenden Leistungsdaten ausspielen kann.

Ein umfassendes Sicherheitskonzept spielte bei der Entwicklung des Summit 3 eine zentrale Rolle. Das Ziel, einen Intermediate für Piloten mit regelmäßiger Flugpraxis zu konzipieren, der zu jedem Zeitpunkt eine einfache Kontrolle ermöglicht, konnte mit dem Summit 3 auf eindrucksvolle Weise erfüllt werden. Das neutrale Verhalten der neuen Profildesigns in Verbindung mit einer Weiterentwicklung des innovativen „Honeycomb-V-Tape Systems“ trägt zu einer deutlichen Verbesserung der Extremflugfiguren bei. Die verringerte Vorschießtendenz, das verhältnismäßig langsame Wegdrehen bei Klappern und das einfache Gegensteuern ohne Tendenz zum Strömungsabriss sorgen für die notwendige Sicherheit und ein gutes Gefühl bei allen Flugbedingungen. Der Summit 3 erfüllte auf Anhieb die DHV-Testflüge mit Bravour und zeigte bei allen Extremflugmanövern ein sehr gutes Flugverhalten.

► Materialien – Leichtigkeit und Innovationen

Durch den gezielten Einsatz verschiedener Materialien und Konstruktionsmethoden konnte das Gewicht des UP Summit 3 erheblich gesenkt werden, ohne in punkto Lebensdauer und Haltbarkeit Abstriche machen zu müssen. Durch die Gewichtsreduzierung wanderte zudem der Systemschwerpunkt deutlich weiter nach unten, was sich vor allem auf das Extremflugverhalten spürbar positiv auswirkt.

Faszinierende Details wie die zwölf Millimeter breiten Kevlar-Tragegurte aus der Wettkampf-Serie verleihen dem Summit 3 eine sportliche „Race-Optik“. Um einen optimalen Kraftfluss zwischen den Kevlar-Tragegurten und den Leinen herzustellen, hat UP International spezielle Leinenschlösser entwickelt, die während der Testflüge mit dem Summit 3 erprobt wurden. Die



Leinenschlösser mit optimierter Passform

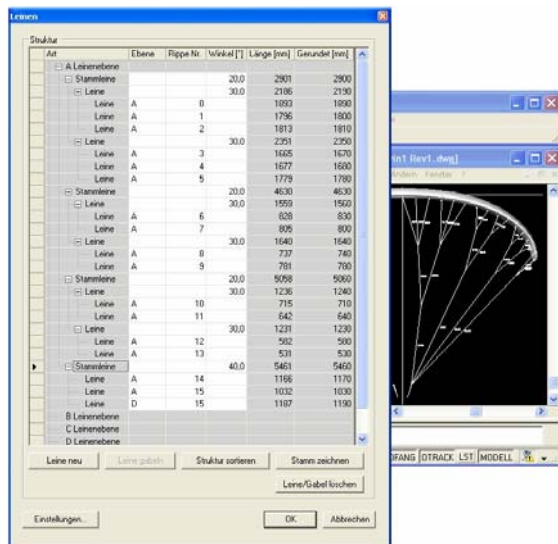
neuen Leinenschlösser besitzen eine ausgezeichnete Passform und verhindern durch ihre Ausführung ein Verdrehen in den Tragegurten. Mit einer Bruchlast von 750 Kilogramm halten sie selbst härtesten Bedingungen stand und garantieren dank ihrer hohen Qualität eine extrem lange Lebensdauer.

Die Leinenschlösser werden erstmals exklusiv im neuen UP Summit 3 eingesetzt. Der neue 2er Intermediate

von UP wird mit den 12 Millimeter breiten Kevlar-Tragegurten seines großen Bruders UP Trango 2 ausgerüstet, wodurch der Schirm eine deutlich bessere Leistung und eine höhere Trimm- und Endgeschwindigkeit als sein Vorgänger erzielt.

► Konstruktion – Leistungsstarkes Design-Tool

Für die Entwicklung des Summit 3 wurde erstmals ein neues Design-Tool eingesetzt, welches eine detailgetreue Abbildung des realen Schirms als 3D-CAD-Modell ermöglicht. Neben der optimierten Darstellung können leistungsstarke Profilstraks eingesetzt werden, welche der nächsten innen und außen angrenzenden Rippe ein exaktes Profil zuweisen. Weitere Features wie eine statisch korrekte Ermittlung des Lastmittelpunkts in



Statisch korrekte Leinenverbindungen

Spannweiten- und Tiefenrichtung, sowie ein Ausgleich unterschiedlicher Nählinien-Längen, reduzieren strömungsschädliche Falten und verbessern die Oberflächenqualität der Kappe. Präzise Computeranalysen und hochwertige Materialien machen den Summit 3 zu einem Flügel der Extraklasse.

► Souverän im Handling – eine neue Definition aus der PERFORMANCE Serie

Dynamisch und wendig – der neue Summit 3 ist dank seines neu entwickelten Bremssystems drehfreudig und agil in allen Fluglagen. Er bietet Flugspaß ab dem ersten Start. Durch eine außergewöhnliche Konstruktion und Umlenkung der Bremsen am Achterliek wird zu jedem Zeitpunkt eine exakt definierte Spannung an der Hinterkante erzeugt. Auch bei starken Bremsausschlägen wirkt das System perfekt und erzeugt eine saubere und glatte Wölbung an der Hinterkante. Dadurch besitzt der Summit 3 eine präzisere Steuerung als sein Vorgänger, steigt deutlich besser und überzeugt zu jedem Zeitpunkt durch sein souveränes Handling.

► Weitere Merkmale

- Trimmspeed ≥ 37 km/h
- sehr hoher Endspeed und hohe Stabilität bei ≥ 52 km/h
- geringe Minimalgeschwindigkeit - daraus resultiert ein deutlich verbessertes Steigen
- großes Geschwindigkeitsfenster
- sehr flache Geschwindigkeitspolare
- weniger Gieren und Schießen, spurtreuer, langsames Wegdrehverhalten bei Klappern, längere Steuerwege, stabilere Kappe
- neue, extra dünne Dyneemalleinen von Cousin für längere Haltbarkeit, weniger Leinenwiderstand und mehr Leistung
- exaktes und einfaches Handling
- neue und langlebige Materialien
- 12 mm Kevlar Tragegurt

- 4 Größen mit DHV Gütesiegel, um optimale Zuladung für jeden Piloten zu gewährleisten
- neue SM-Größe im Programm

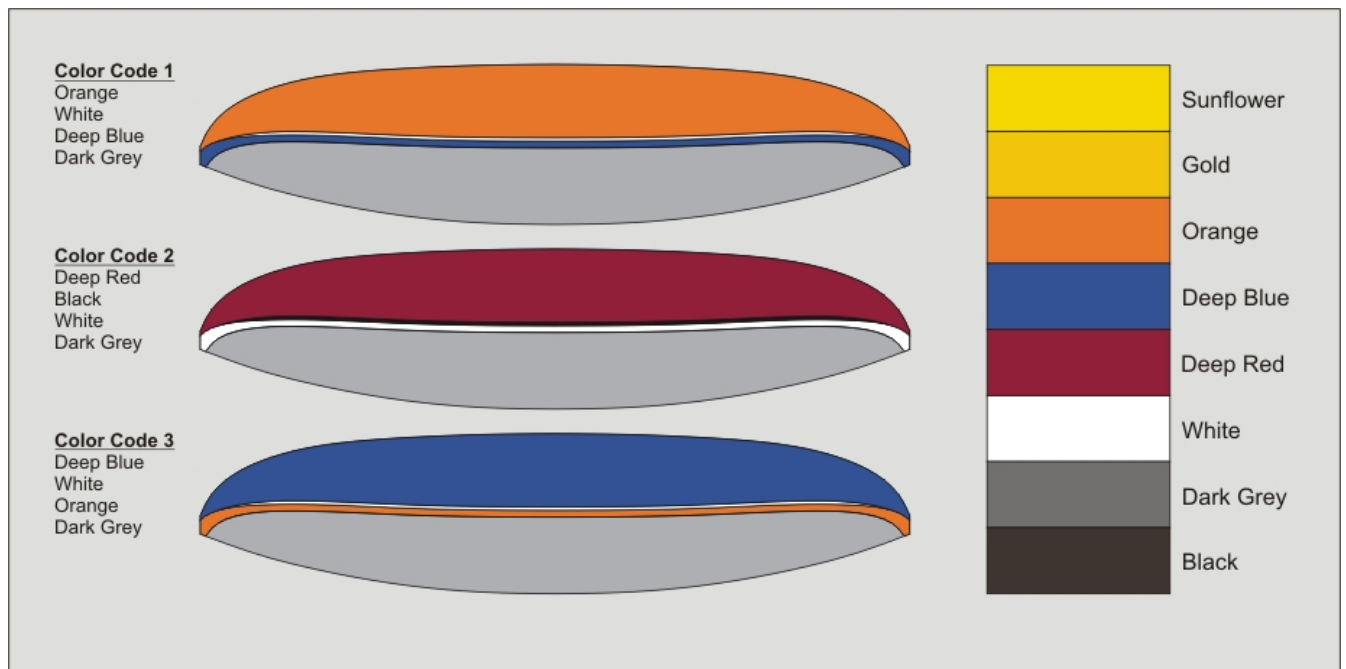
► **Design – UPdate für das klassische UP-Design**

Die neuen UP-Flügel sehen ihren Vorgängern in punkto Design auf den ersten Blick zum Verwechseln ähnlich. Das bedeutendste optische Merkmal, die Teilung des Schirms durch einen horizontalen Designstreifen in der Flügelmitte, wurde behutsam weiterentwickelt, ohne dabei das UP typische Erscheinungsbild zu verändern.

Der charakteristische Streifen in der Flügelmitte erhält bei allen Modellen ab der Saison 2006 einen zusätzlichen Designstreifen, so dass sich für den Kunden mehr Gestaltungsspielraum

bei der Farbwahl der UP-Flügel bietet. Im Außenbereich folgt der Designstreifen der neuen Grundform, schwingt sich leicht nach hinten und läuft im Bereich des Stabilos breit aus. Die neue Linienführung unterstreicht das sportliche und rassige Erscheinungsbild der UP-Schirme.

Liebhaber des UP Classic-Looks können zudem den vorderen Designstreifen auch in der Farbe des zweiten Design-Streifen wählen, so dass das mittlerweile schon legendäre UP-Design nur eine leichte Modifizierung im Außenbereich erfährt. Weiterhin bietet UP International für 2006 seinen Kunden die Möglichkeit an, alle Schirme bei der Farbauswahl „Costumized“ zu bestellen. Auf der UP-Homepage steht dazu ein spezielles Tool zur Verfügung, mit dem die entsprechenden Farben der Grundform zugewiesen werden können. Damit wird jeder Summit 3 zu einem besonderen Einzelstück.



Neues Design und Farben

