



**UP** 

***FUN & EASY Series***  
***UP Kantega 2***

## 200% Flugspaß

# Kantega<sup>2</sup>

Flugspaß ist die Summe aus 100% Performance und 100% Sicherheit: Mit ausgezeichneter Gleitschirmtechnologie, souveränem Handling und viel Sicherheitsreserven dringt der Kantega 2 in neue Bereiche des Gleitschirmfliegens vor. Damit Sie sich auf den Kantega 2 auch 200%ig verlassen können, ist er mit innovativen Konstruktionsmethoden von UP ausgestattet und bietet höchste Standards bei Material und Verarbeitung. Schon während des ersten Fluges werden Sie feststellen, dass der Kantega 2 die allerbeste Wahl für Ihre fliegerische Herausforderung ist – mit 200%igem Flugspaß.

### ► Entwicklungsziel – Mehr Freude am Fliegen

Das Ziel bei der Entwicklung des neuen Kantega 2 war klar definiert: Ein sportiver 1-2er mit agilem Flugverhalten, das sich auch in der aerodynamischen Form und in einem schnittigen Flügel widerspiegelt. Und das Ergebnis ist beeindruckend: Der Kantega 2 verfügt über ein rassiges Äußeres, angefangen von der sportlich gestreckten und homogen gekrümmten Kappe bis hin zu dem nach hinten gezogenen Stabilo und einem neuen, aufregenden Design. Das alles verleiht dem Kantega 2 die dynamische Form und Optik, die den Flugspaß erst perfekt macht.

Neben dem sportlichen Aussehen des glatten und aerodynamisch optimierten Flügels besticht der Kantega 2 durch ein Handling, welches neue Maßstäbe in der 1-2er Klasse setzt. Ein perfektes Zusammenspiel von Dynamik und Präzision erlaubt es dem Kantega 2, sich in jedem Terrain sicher zu bewegen.

Wendig und agil beim Soaren am Hang und mitreißend sportlich auf freier Strecke.



**Kantega 2 – UP's sportiver Allrounder bietet Flugspaß pur**

### ► Performance – Schneller ans Ziel mit neuer Technologie

Der Kantega 2 bietet eine atemberaubende Performance. Seine beachtliche Leistung erzielt er aus einem hochmodernen Konzept, für dessen Verwirklichung das UP-R&D Team viele Features aus der PERFORMANCE Serie weiter entwickelt und auf die speziellen Bedürfnisse der 1-2er Klasse angepasst hat. Das optimierte Honeycomb-System und die neu entworfene Kappenstruktur

mit 30 aufgehängten Zellen absorbieren effektiv Turbulenzen und unruhige Luft. Der Kantega 2 besitzt dadurch eine enorme Stabilität, die neben der Sicherheit und Leistung auch den Flugspaß deutlich erhöht: Wingovern mit der grundsoliden Kappe wird zum Flugerlebnis pur.

Die Grundlage des Kantega 2 bildet eine fortschrittliche Entwicklungstechnologie, die deutliche Leistungssteigerungen ermöglicht. Durch die optimierte Konstruktion werden Trimm- und Endgeschwindigkeit erheblich gesteigert. Im Ergebnis: Noch besseres Gleiten und flachere Polare bis zum Erreichen der Maximalgeschwindigkeit.

### ► Flugspaß – Klassenprimus in der FUN & EASY Serie

Sie wissen wohin Sie wollen? Dann ist es an der Zeit zu Starten - und das ist mit dem Kantega 2 ein Kinderspiel. Bereits während der Entwicklung zeichnete sich ab, dass die Prototypen ein außergewöhnlich gutes Startverhalten



**Dynamischer Start - die UP Testpiloten sind begeistert von dem spielerischen Startverhalten**

besitzen. Am Ende waren selbst unsere sonst eher wortkargen Testpiloten begeistert: „Das Startverhalten des Kantega 2 ist perfekt! Der Schirm zieht einfach genial durch. Wenn man nach einem Drittel den Zug weglässt, steigt die Kappe weiter bis zum Scheitel. Sie bleibt dann sauber über dem Piloten stehen und kippt nicht nach hinten weg. Das alles geht spielerisch Einfach und macht zudem noch viel Spaß - wirklich genial für einen 1-2er Schirm“.

Neben dem einfachen Startverhalten sorgt ein markantes Abreißverhalten für weitere Sicherheit. Lange Bremswege mit einem deutlich ansteigenden Steuerdruck tragen dazu bei, dass der Pilot ein deutliches Feedback von der Kappe bekommt. Der klar definierte Stallpunkt erlaubt das sichere Erliegen der Minimalgeschwindigkeit, ohne den Schirm dabei „auszuhungern“, und ermöglicht damit ein perfektes Steigen auch bei schwächsten Bedingungen. Hinsichtlich des Steigens macht der Kantega 2 ohnehin den höherklassigen UP-Modellen Konkurrenz, da er von ihnen die neue Profildesigner geerbt hat und somit über erstklassige Thermikeigenschaften verfügt. Die Kappe liegt sehr satt und extrem neutral in der Luft. Turbulenzen werden einfach weggeschluckt, ohne dass der Kantega 2 nervös und giftig wird oder stark auf die Nase geht.

Eine geringe Vorschießtendenz besitzt der Kantega 2 auch bei den DHV-Extremflugmanövern. Klappverhalten, Gegensteuern und Steuerwege entsprechen laut DHV-Definition einem „gutmütigen Flugverhalten“ und machen den Kantega 2 somit zur besten Wahl für einen großen Pilotenkreis. Denn ganz egal, wohin der Weg Sie führt. Ob entlang endloser Grashänge, durch gewaltige Bergmassive oder beim sanften Abgleiten im letzten Sonnenlicht: Der Kantega 2 ist immer der richtige Begleiter.

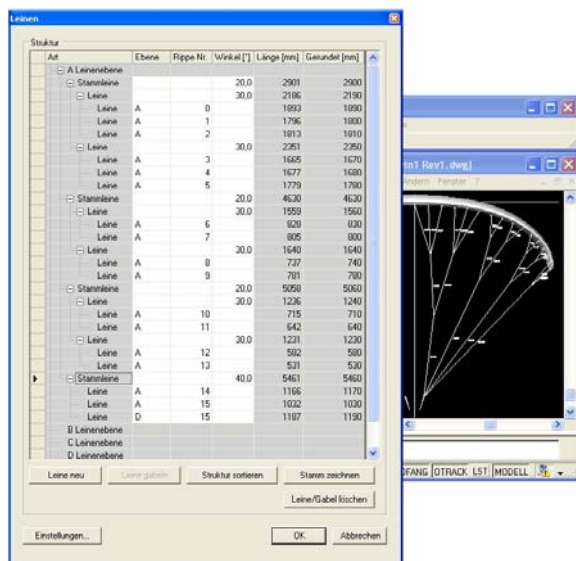
### ► Handling – ein absolutes Profigefühl

Bei Menschen ist das Lächeln ein Ausdruck der Freude, und daher ist es nicht verwunderlich, dass Piloten der

PERFORMANCE Serie besonders häufig mit einem Lächeln am Landeplatz anzutreffen sind. Was die Trango 2 und Summit 3 Piloten so begeistert, ist ein neuartiges Bremssystem, das den Schirmen eine bemerkenswerte Agilität und Wendigkeit verleiht. Der Kantega 2 profitiert von dieser Entwicklung und ist als erster Schirm der FUN & EASY Serie mit dieser Neuentwicklung ausgestattet. Durch eine außergewöhnliche Konstruktion und Umlenkung der Bremsen am Achterliek wird zu jedem Zeitpunkt eine exakt definierte Spannung an der Hinterkante erzeugt. Auch bei starken Bremsausschlägen wirkt das System perfekt und erzeugt eine saubere und glatte Wölbung an der Hinterkante. Dadurch besitzt der Kantega 2 die präzise Steuerung der PERFORMANCE Schirme, vermittelt ein absolutes Profigefühl und besitzt eine weitere, einzigartige Eigenschaft – er zeichnet ein Lächeln auf jedes Gesicht.

### ► Konstruktion – Leistungsstarkes Design-Tool

Für die Entwicklung der 2006er Gleitschirmmodelle – darunter auch der Kantega 2 - wurde erstmals ein neues Design-Tool eingesetzt, welches eine detailgetreue Abbildung des realen Schirms als 3D-CAD-Modell ermöglicht.



Statisch korrekte Leinenverbindungen

Neben der optimierten Darstellung können leistungsstarke Profilstraks eingesetzt werden, welche der nächsten innen und außen angrenzenden Rippe ein exaktes Profil zuweisen. Weitere Features wie eine statisch korrekte Ermittlung des Lastmittelpunkts in Spannweiten- und Tiefenrichtung, sowie ein Ausgleich unterschiedlicher Nählinien-Längen, reduzieren strömungsschädliche Falten und verbessern die Oberflächenqualität der Kappe. Präzise Computeranalysen und hochwertige Materialien machen den Kantega 2 zu einem Flügel der Extraklasse.

### ► Weitere Merkmale

- Trimmspeed  $\geq 36 - 37$  km/h
- hoher Endspeed von  $\geq 50$  km/h und hohe Stabilität
- durchgehendes Spannband in der A-Ebene - entspricht dem technischen Stand des Trango 2
- neuer Tragegurt für optimale Beschleunigung und Leistung. Erleichtert zudem das Ohrenanlegen
- Bremsraffsystem für einzigartiges Handling
- geringe Minimalgeschwindigkeit - daraus resultiert ein deutlich verbessertes Steigen
- langsames Wegdrehverhalten bei Klappern, klar definierter Stallpunkt und lange Steuerwege
- sehr stabile Kappe durch neuartige Konstruktions- und Spannmethoden
- neue Dyneemaleinen von Cousin für längere Haltbarkeit, weniger Leinenwiderstand und mehr Leistung
- exaktes und einfaches Handling
- neue und langlebige Materialien
- Einschubfach für DHV-Gütesiegelplakette
- Dirt-Pocket zum Entleeren von Schmutz an der Hinterkante
- 5 Größen mit DHV Gütesiegel gewährleisten optimale Zuladung für jeden Piloten

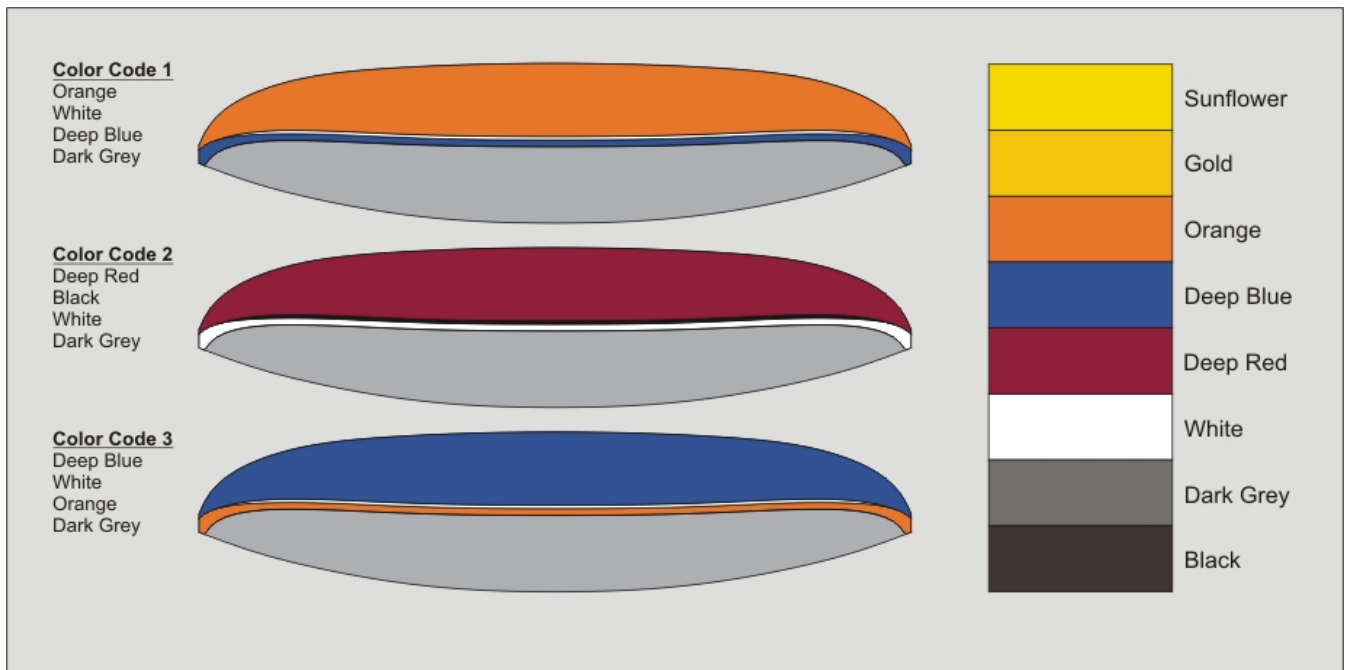
► **Design – UPdate für das klassische UP-Design**

Die neuen UP-Flügel sehen ihren Vorgängern in punkto Design auf den ersten Blick zum Verwechseln ähnlich. Das bedeutendste optische Merkmal, die Teilung des Schirms durch einen horizontalen Designstreifen in der Flügelmitte, wurde behutsam weiterentwickelt, ohne dabei das UP typische Erscheinungsbild zu verändern.

Der charakteristische Streifen in der Flügelmitte erhält bei allen Modellen ab der Saison 2006 einen zusätzlichen Designstreifen, so dass sich für den Kunden mehr Gestaltungsspielraum bei der Farbwahl der UP-Flügel bietet. Im Außenbereich folgt der Designstreifen der neuen Grundform, schwingt sich leicht nach hinten und läuft im Bereich des

Stabilos breit aus. Die neue Linienführung unterstreicht das sportliche und rassige Erscheinungsbild der UP-Schirme.

Liebhaber des UP Classic-Looks können zudem den vorderen Designstreifen auch in der Farbe des zweiten Design-Streifen wählen, so dass das mittlerweile schon legendäre UP-Design nur eine leichte Modifizierung im Außenbereich erfährt. Weiterhin bietet UP International für 2006 seinen Kunden die Möglichkeit an, alle Schirme bei der Farbauswahl „Customized“ zu bestellen. Auf der UP-Homepage steht dazu ein spezielles Tool zur Verfügung, mit dem die entsprechenden Farben der Grundform zugewiesen werden können. Damit wird jeder Kantega 2 zu einem besonderen Einzelstück.



Neues Design und Farben

