



UP 

PERFORMANCE Series
UP Summit 3

Une grande avancée

Summit³

La nouvelle UP Summit 3 a fait une grande avancée tant sur le plan technique que visuel depuis le lancement de la série des Summit. Les nouvelles caractéristiques de son profil, son bord d'attaque redéfini, son aspect sportif et sa silhouette inspiratrice tendent à démontrer que nous avons là l'aile intermédiaire-perfo des prochaines années.

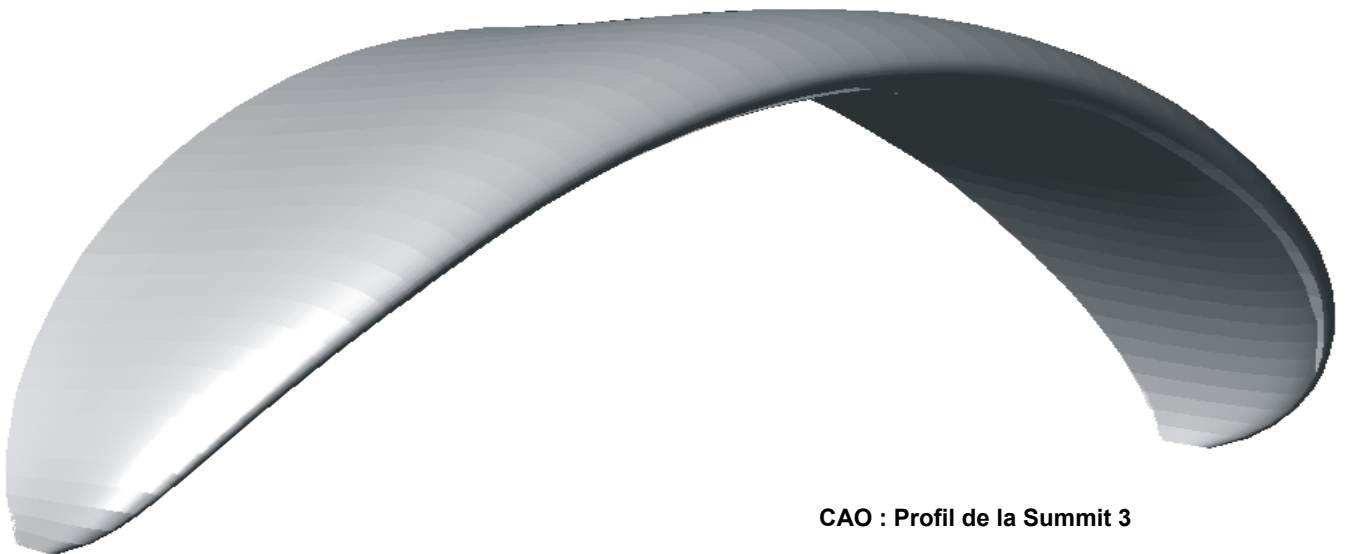
La toute nouvelle UP Summit 3 associe conception résolument moderne, technologies dernier cri et méthodes de construction innovantes, pour arriver à un résultat remarquable.

► **Processus R&D – Faire la meilleure des voiles de compétition accessible au grand public.**

Les fers de lance que sont la Targa 2 et la Trango 2 dominent la compétition depuis leurs introductions officielles sur le marché. La majeure partie de ce qui a rendu ces ailes si remarquables se

retrouve dans la toute nouvelle création « performance » d'UP, faisant ainsi de la Summit 3 un exemple de plus de la volonté d'UP d'utiliser concrètement les résultats issus du laboratoire grandeur nature que sont la Coupe du Monde et les grandes épreuves comme le Xalps Red Bull.

La chose la plus évidente que la nouvelle UP Summit 3 ait en commun avec ses grandes soeurs est son profil. Les stabilos ont suivis la tendance des Targa 2 et Trango 2, s'incurvant vers l'arrière, et donnant à l'aile un look agressif : cela améliore à la fois à ses performances et son comportement en cas de fermeture. Tout aussi remarquable est la conception nouvelle des liaisons de panneaux d'extrados aux cellules ouvertes, ce qui a permis aux concepteurs UP de parfaire la répartition des charges et la tension sur le bord d'attaque et l'extrados. L'intégralité du bord d'attaque a reçu beaucoup d'attention, donnant ainsi



CAO : Profil de la Summit 3

une aérodynamique sensiblement améliorée et le look caractéristique de cette nouvelle Summit 3.

► Performance et sécurité réunies à la perfection

Le bon en avant dans la performance, déjà vu dans la dernière génération de voile compétition UP, est immédiatement reconnaissable sur la Summit 3. La stabilité pendulaire induite très élevée de la voile, associée à des performances allant toujours plus vers l'avant, apporte une glisse unique en conditions réelles, apanage jusqu'à présent des parapentes de compétition.

Comparée à sa devancière, la nouvelle Summit 3 a accru de façon significative sa vitesse bras haut, ce qui signifie qu'il n'est plus nécessaire de voler dans la partie haute de la fourchette de poids pour en obtenir les meilleures performances. La plage de vitesse a également été élargie par ses deux extrémités, vitesse mini inférieure et vitesse max supérieure, et la polaire est digne d'un parapente de compétition. En conclusion, bien que la Summit 2 était déjà une aile très accessible pour sa classe, nous n'hésitons pas à dire qu'il est encore plus facile de voler avec la Summit 3 ! Le comportement très neutre de la toute nouvelle génération de profil, en conjonction avec un système de cloisons en nid d'abeille éprouvé apporte une avancée significative en conditions extrêmes, diminuant l'amplitude des abatées et réduisant la tendance à tourner dans les fermetures asymétriques, tout ceci combiné rend le vol efficace et sécuritaire.

La Summit 3 a passé les tests du DHV du premier coup, montrant un excellent comportement dans toutes les manoeuvres extrêmes.

► Matériaux – gain de poids et innovations

En utilisant différents matériaux adaptés spécifiquement aux besoins, le département R&D d'UP a été capable de réduire le poids de la Summit 3 de façon très significative par rapport à sa devancière, sans concession aucune à la longévité et à la résistance. De plus la réduction du poids de l'aile a eu pour conséquence l'abaissement du centre de gravité, améliorant ainsi le comportement en turbulences.

Autre petit détail les nouveaux élévateurs Kevlar de 12 mm de largeur arrivant directement de la compétition ajoutent encore un plus au look « race » de la voile. Pour optimiser la répartition des forces au niveau des liaisons suspentes - élévateurs UP a mis au point un tout nouveau maillon qui durant la phase de développement de la nouvelle Summit 3, a été testé et approuvé pour être utilisé sur toutes les voiles de la catégorie Performance d'UP.



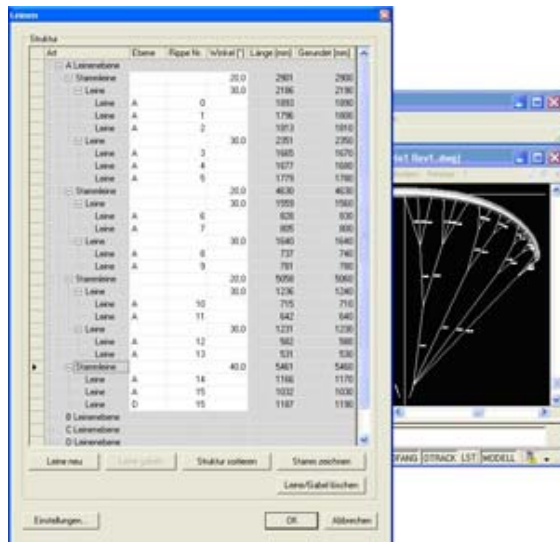
Ces nouveaux maillons ont été conçus pour s'adapter parfaitement aux élévateurs de 12 mm, éliminant ainsi le risque de rotation inopinée autour des élévateurs. Avec une charge de rupture de 750 kg, une grande marge de sécurité a été gardée et le très grand soin apporté à la fabrication

assure à chacun de ces maillons une longévité sans faille.

Les élévateurs étroits de 12 mm combinés avec ces nouveaux maillons de liaison (exclusivité UP), participent aussi aux grandes avancées de la Summit 3, et ces maillons sont initialement conçus en exclusivité pour elle.

► **Les phases de conception – technologies avancées et intuitions humaines en parfaite synchronisation**

La Summit 3 est le premier des parapentes UP qui a été construit exclusivement à partir du tout nouveau logiciel de conception. Ce programme permet une visualisation détaillée 3D-CAD des différents profils possibles ainsi qu'un calcul précis et optimisé de chaque profil individuel ou caisson et de ses cloisons. Il possède aussi un dispositif qui calcule la répartition des charges sur l'envergure et la corde,



et une fonction pour compenser la variation de longueurs des coutures sur l'envergure de l'aile. Ceci réduit de manière significative la longueur totale des coutures et améliore l'état de surface, pour un gain de performances spécialement aux vitesses élevées – le

résultat est une aile sortant de l'ordinaire. Pour conclure, le programme rend possible le calcul individuel de chaque cellule afin que le profil soit optimal sur l'ensemble de l'envergure.

► **Et la maniabilité ? “Redéfinir la catégorie Performance”, c'est assez précis ?**

Maniabilité accrue et ultra précise grâce à la nouvelle manière d'attacher les suspentes de frein au bord de fuite. Agile dans toutes les situations, ce parapente redéfinit le plaisir dans la catégorie Performance. Le nouveau système de freinage permet de varier la tension le long du bord de fuite et amène une double amélioration : moins d'effort à la commande alors même qu'une simple action suffit à augmenter la tension le long du bord de fuite et un meilleur comportement en cas de fermeture. Les avantages d'un tel système sont une maniabilité plus importante et une amélioration de l'écoulement de l'air sur l'extrados lors d'une utilisation des freins, se traduisant directement en un taux de montée plus élevé aussi bien en conditions fortes que hachées.

► **Principales caractéristiques**

- Vitesse bras hauts ≥ 37 km/h
- Vitesse maximale ≥ 52 km/h et incroyable stabilité sur toute la plage de vitesse
- Très basse vitesse de décrochage
-> signifiant une amélioration du taux de montée
- Nouvelles suspentes fines en Dyneema de Cousin Trestec
-> longévité, moins de traînée et plus de performance

- Moins de tangage et de roulis, une stabilité directionnelle plus élevée même après fermeture, amplitude de frein optimisée, et par conséquent un profil plus stable
- Excellente et parfaite maniabilité
- Haute résistance aux fermetures à grande vitesse
- Nouveaux matériaux sur toutes les parties
- Elévateurs Kevlar 12 mm
- Nouvelle taille SM

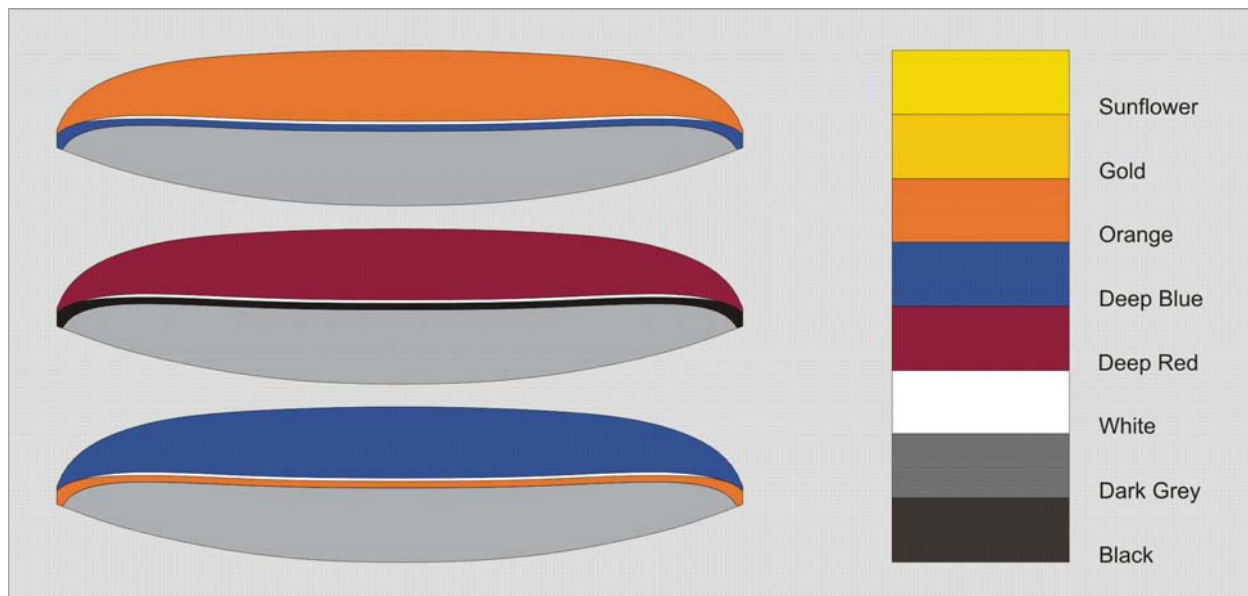
► Design – Mise à jour du look UP

A première vue le nouveau look des ailes UP ressemble au look de ses devancières en terme de graphique ; la bande horizontale qui depuis des années caractérise les voiles UP les rendant reconnaissables parmi les autres au premier coup d'oeil a simplement été remodelée dans le

respect de la tradition mais mettant les voiles au goût du jour. Le nouveau design UP permet de personnaliser davantage encore la voile, une bande plus étroite ayant été rajoutée le long de la bande classique originelle. L'acquéreur peut choisir parmi un certain nombre de couleurs pour les deux bandes et les parties générales de l'aile, ou encore choisir la même couleur pour les deux bandes par nostalgie pour l'ancien look UP.

Au niveau des stabilos, la bande la plus étroite disparaît, tandis que la bande principale s'élargit en s'incurvant vers l'arrière, surlignant le look sportif et élégant.

Un nouvel outil de personnalisation en ligne sur le site web permet à l'acheteur de jouer avec les différentes combinaisons de couleurs pour concevoir une aile à son goût, obtenant ainsi une voile aussi unique que lui.



Nouveau Design et Nouvelles Couleurs

